

σχεδιάζουμε  
& κατασκευάζουμε  
τη λεπτομέρεια

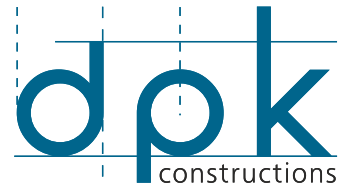


Η dprk constructions είναι μια συνεχώς αναπτυσσόμενη εταιρεία που δραστηριοποιείται στον χώρο των κατασκευών. Κύρια δραστηριότητά της είναι οι ολοκληρωμένες λύσεις κατασκευών και ανακατασκευών σε κτήρια κατοικιών καθώς και σε χώρους που προορίζονται για επαγγελματική και βιομηχανική χρήση. Παράλληλα εξειδικεύεται στη δημιουργία δαπέδων ειδικών απαιτήσεων (μεθακρυλικά, εποξειδικά, πολυουρεθανικά) καθώς και στην εφαρμογή παντός τύπου μονώσεων.

Η εταιρεία μας απαρτίζεται από διπλωματούχους μηχανικούς, τεχνολόγους, εργοδηγούς και εξειδικευμένους τεχνίτες διαφόρων ειδικοτήτων. Χάρη στην πολυετή παρουσία της στον κατασκευαστικό κλάδο διατηρεί μόνιμες συνεργασίες με εξωτερικούς συνεργάτες αξιόλογους μηχανικούς και επιλεγμένα συνεργεία. Διαθέτει σύγχρονο τεχνολογικό εξοπλισμό και συνεργάζεται με τους πλέον αναγνωρισμένους προμηθευτές υλικών και πρώτων υλών.

Η dprk constructions αποτελεί έναν αξιόπιστο και υπεύθυνο συνεργάτη σε κάθε σας έργο. Το επιστημονικό υπόβαθρο και η εμπειρία σε συνδυασμό με την τεχνογνωσία και το μεράκι των μελών μας δίνουν τη δυνατότητα να εκτελούμε επιτυχώς ακόμα και τα πιο απαιτητικά έργα μέσα στο καθορισμένο χρονοδιάγραμμα και πάντα με σεβασμό στον πελάτη και τις ανάγκες του. Παράλληλα, η ενασχόληση μας με τις νέες τεχνολογίες και τα νέα υλικά εγγυάται τη συνεχή εξέλιξη και προσαρμογή της dprk constructions στα νέα δεδομένα.





σχεδιάζουμε  
& κατασκευάζουμε  
τη λεπτομέρεια

# ΒΙΟΜΗΧΑΝΙΑ







## ΜΥΛΟΙ ΛΟΥΛΗ

### Ανακατασκευή των κτηριακών εγκαταστάσεων & εκσυγχρονισμός των Η/Μ εγκαταστάσεων της νέας βιομηχανικής μονάδας

Τοποθεσία: Κερατσίνι, Πειραιάς  
Έναρξη εργασιών: Ιανουάριος 2011  
Διάρκεια έργου: 23 μήνες  
Εργασίες αναλυτικά:

- Πολυουρεθανικά δάπεδα και βαφές ( 6.670 m<sup>2</sup>)
- Τοποθέτηση ικριωμάτων (10.650 m<sup>2</sup>)
- Αδιατάρακτες κοπές (2.340 m)
- Χρωματισμοί (34.600 m<sup>2</sup>)
- Κατασκευή χωρισμάτων και ψευδοροφών από γυψοσανίδα (1.825 m<sup>2</sup>)
- Αμμοβολές και υδροβολές (9.300 m<sup>2</sup>)
- Τοποθέτηση πλαγιοκαλύψεων και επικαλύψεων (2.100 m<sup>2</sup>)
- Τοποθέτηση 342 νέων κουφωμάτων
- Χρωματισμοί μηχανολογικού εξοπλισμού





## ΜΥΛΟΙ ΛΟΥΛΗ

### Ανακατασκευή των κτηριακών εγκαταστάσεων & εκσυγχρονισμός των Η/Μ εγκαταστάσεων της νέας βιομηχανικής μονάδας

Τοποθεσία: Κερατσίνι, Πειραιάς  
Έναρξη εργασιών: Ιανουάριος 2011

Διάρκεια έργου: 23 μήνες

Εργασίες αναλυτικά:

- Πολυουρεθανικά δάπεδα και βαφές ( 6.670 m<sup>2</sup>)
- Τοποθέτηση ικριωμάτων (10.650 m<sup>2</sup>)
- Αδιατάρακτες κοπές (2.340 m)
- Χρωματισμοί (34.600 m<sup>2</sup>)
- Κατασκευή χωρισμάτων και ψευδοροφών από γυψοσανίδα (1.825 m<sup>2</sup>)
- Αμμοβολές και υδροβολές (9.300 m<sup>2</sup>)
- Τοποθέτηση πλαγιοκαλύψεων και επικαλύψεων (2.100 m<sup>2</sup>)
- Τοποθέτηση 342 νέων κουφωμάτων
- Χρωματισμοί μηχανολογικού εξοπλισμού





## ΜΥΛΟΙ ΛΟΥΛΗ

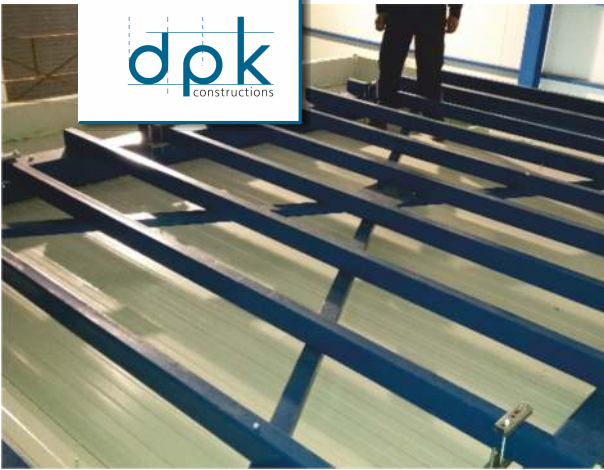
### Ανακατασκευή των κτηριακών εγκαταστάσεων & εκσυγχρονισμός των Η/Μ εγκαταστάσεων της νέας βιομηχανικής μονάδας

Τοποθεσία: Κερατσίνι, Πειραιάς  
Έναρξη εργασιών: Ιανουάριος 2011  
Διάρκεια έργου: 23 μήνες

Εργασίες αναλυτικά:

- Πολυουρεθανικά δάπεδα και βαφές ( 6.670 m<sup>2</sup>)
- Τοποθέτηση ικριωμάτων (10.650 m<sup>2</sup>)
- Αδιατάρακτες κοπές (2.340 m)
- Χρωματισμοί (34.600 m<sup>2</sup>)
- Κατασκευή χωρισμάτων και ψευδοροφών από γυψοσανίδα (1.825 m<sup>2</sup>)
- Αμμοβολές και υδροβολές (9.300 m<sup>2</sup>)
- Τοποθέτηση πλαγιοκαλύψεων και επικαλύψεων (2.100 m<sup>2</sup>)
- Τοποθέτηση 342 νέων κουφωμάτων
- Χρωματισμοί μηχανολογικού εξοπλισμού





## ΝΗΡΕΥΣ ΙΧΘΥΟΚΑΛΛΙΕΡΓΕΙΩΣ

### Επέκταση συσκευαστηρίου

Τοποθεσία: Αλιβέρι, Εύβοια

Χρονολογία έργου: Ιανουάριος 2016

Εργασίες αναλυτικά:

- Κατασκευή και τοποθέτηση μεταλλικού σκελετού (40 τόνοι)
- Επίστρωση βάσης από οπλισμένο σκυρόδεμα και επεξεργασία διαμόρφωσης βιομηχανικού δαπέδου
- Τοποθέτηση επικάλυψης (πάνελ 350 m<sup>2</sup>)
- Τοποθέτηση πλαγιοκάλυψης (πάνελ 500 m<sup>2</sup>)
- Επίστρωση 450 m<sup>2</sup> αντιολισθηρού μεθακρυλικού δαπέδου
- Δημιουργία 140 m σοβατεπί προστασίας και υγιεινής
- Κατασκευή ψευδοροφής από πάνελ πολυουρεθάνης







## ΝΗΡΕΥΣ ΙΧΘΥΟΚΑΜΜΙΕΡΓΕΙΣ

### Ανακατασκευή μεταλλικού κτηρίου

Τοποθεσία: Χίλιαδου, Ναυπακτία

Χρονολογία έργου: Σεπτέμβριος 2015

Εργασίες αναλυτικά:

- Αποξήλωση και τοποθέτηση νέας πλαγιοκάλυψης (πάνελ 800 m<sup>2</sup>)
- Καθαρισμός μεταλλικού σκελετού με υδροβολή (2.500 bar)
- Βαφή μεταλλικού σκελετού (1.100 m<sup>2</sup>)
- Κατασκευή 10 μεταλλικών θυρών
- Αντικατάσταση όλων των κοκλιώσεων του μεταλλικού σκελετού





## FAMAR

**Φαρμακοβιομηχανία**  
Πλήθος κατασκευών, facility management  
και εργασίες επίστρωσης ρητινούχων  
δαπέδων στις εγκαταστάσεις της εταιρείας  
(Άλιμος, Ανθούσα, Αυλώνα)





## CHOCOTIME - ΣΟΚΟΛΑΤΟΒΙΟΜΗΧΑΝΙΑ

### Κατασκευή χώρων παραγωγής & αποθήκευσης

Τοποθεσία: Ασπρόπυργος, Αττική

Περιγραφή εργασιών:

- Επίστρωση εποξειδικών δαπέδων (500 m<sup>2</sup>)
- Κατασκευή χωρισμάτων με γυψοσανίδες
- Κατασκευή ψευδοροφών από ορυκτή ίνα
- Χρωματισμοί
- Δημιουργία σοβατεπί υγιεινής





## ΑΛΛΙΣ ΦΑΡΜΑΚΟΒΙΟΜΗΧΑΝΙΑ

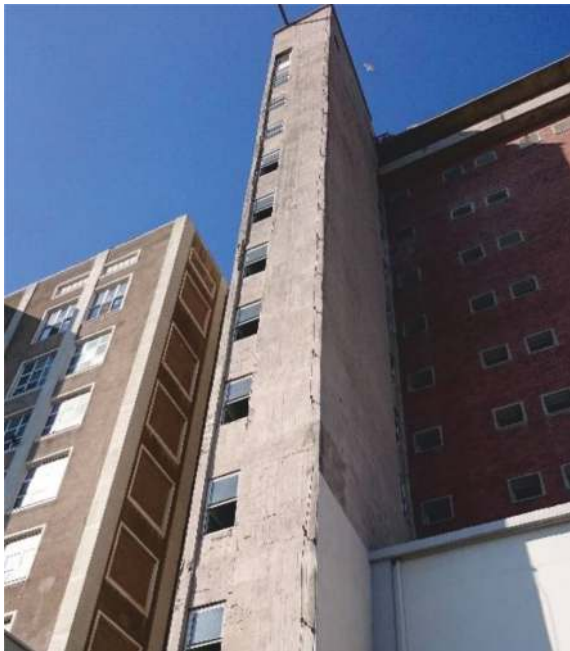
### Κτηριακή και μηχανολογική διαμόρφωση του νέου εργοστασίου.

Τοποθεσία: Παλλήνη, Αττική  
Χρονολογία έργου: Ιούνιος 2009

Εργασίες αναλυτικά:

- Διάστρωση εποξειδικών δαπέδων (1.000 m<sup>2</sup>)
- Ξυλουργικές εργασίες
- Κατασκευή χωρισμάτων αλουμινίου
- Ηλεκτρομηχανολογικές εργασίες
- Χρωματισμοί





## ΜΥΛΟΙ ΛΟΥΛΗ

### Επισκευή και βαφή κλιμακοστασίου

Τοποθεσία: Κερατσίνι, Αττική

Χρονολογία έργου: 2016

Εργασίες αναλυτικά:

- Τοποθέτηση ικριωμάτων (1.200 m<sup>2</sup>)
- Καθαρισμός επιφανειών σκυροδέματος με υδροβολή (1.000 bar)
- Αποκαταστάσεις επιφανειών σκυροδέματος (250 m<sup>2</sup>)
- Εφαρμογή νέων επιχρισμάτων (680 m<sup>2</sup>)
- Χρωματισμοί (1.200 m<sup>2</sup>)





## AIRLESS ΒΑΦΗ





## ΥΔΡΟΒΟΛΗ





## ΑΜΜΟΒΟΛΗ







## ΑΔΙΑΤΑΡΑΚΤΗ ΚΟΠΗ ΟΠΛΙΣΜΕΝΟΥ ΣΚΥΡΟΔΕΜΑΤΟΣ





## ΜΥΛΟΙ ΛΟΥΛΗ

### Επισκευή και βαφή σιλό σίτου

Τοποθεσία: Κερατσίνι, Αττική

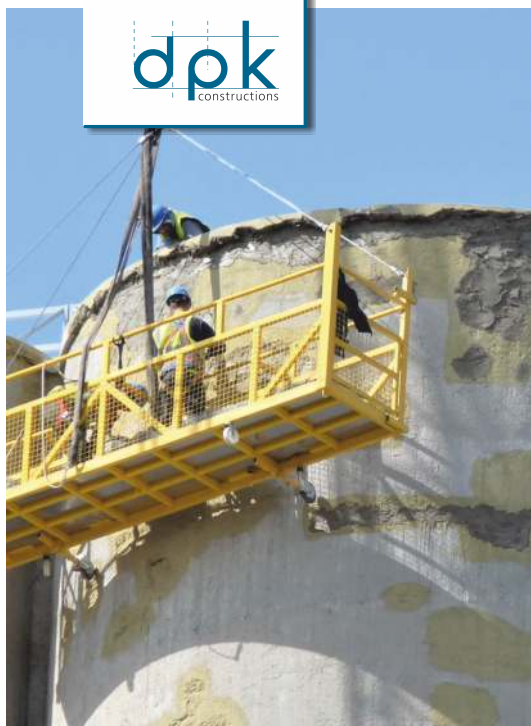
Χρονολογία έργου: 2017

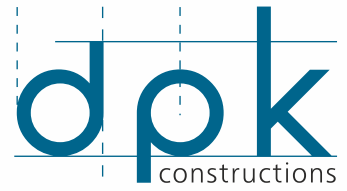
Εργασίες αναλυτικά:

- Τοποθέτηση ικριωμάτων μέχρι το ύψος των 65 m (4.500 m<sup>2</sup>)
- Χρήση τριών τηλεσκοπικών γερανών
- Καθαρισμός επιφανειών σκυροδέματος με υδροβολή (8.250 m<sup>2</sup>)
- Αποκαταστάσεις επιφανειών σκυροδέματος (2.500 m<sup>2</sup>)
- Επισκευή και αποκατάσταση αρμού
- Αναβάθμιση και προστασία σκυροδέματος με χρήση αέριου αναστολέα διάβρωσης σε μορφή κάψουλας (30.000 τεμ.)
- Χρωματισμοί προστασίας και αδιαβροχοποίηση των επιφανειών σκυροδέματος (8.250 m<sup>2</sup>)









σχεδιάζουμε  
& κατασκευάζουμε  
τη λεπτομέρεια

# ΣΥΣΤΗΜΑΤΑ ΔΑΠΕΔΩΝ







## ΝΗΡΕΥΣ ΙΧΘΥΟΚΑΜΜΙΕΡΓΕΙΣ

### Διάστρωση βιομηχανικών και ρητινούχων δαπέδων

Τοποθεσία: Αστακός, Αιτωλοακαρνανία

Χρονολογία έργου: Ιούνιος 2013

Εργασίες αναλυτικά:

- Διάστρωση 3.500 m<sup>2</sup> βιομηχανικού δαπέδου
- Εκτράχυνση επιφανειών με σφαιριδιοβολή
- Επίστρωση 3.150 m<sup>2</sup> αντιολισθηρού μεθακρυλικού δαπέδου
- Επίστρωση 1.500 m<sup>2</sup> πολυουρεθανικής βαφής
- Δημιουργία 2.100 m<sup>2</sup> σοβατεπί προστασίας και υγιεινής





## ΑΙΝΟΣ - ΨΥΓΕΙΑ ΒΕΡΜΙΟΝ

### Δημιουργία δαπέδων σε ψυκτικούς θαλάμους

Τοποθεσία: Μοσχάτο, Αττική

Εργασίες αναλυτικά:

- Επίστρωση μεθακρυλικών δαπέδων (2.000 m<sup>2</sup>)
- Εφαρμογή σε χώρους κατάψυξης με ποσοστό υγρασίας 90%
- Στεγάνωση δώματος (2.000 m<sup>2</sup>)







## EUROCATERING

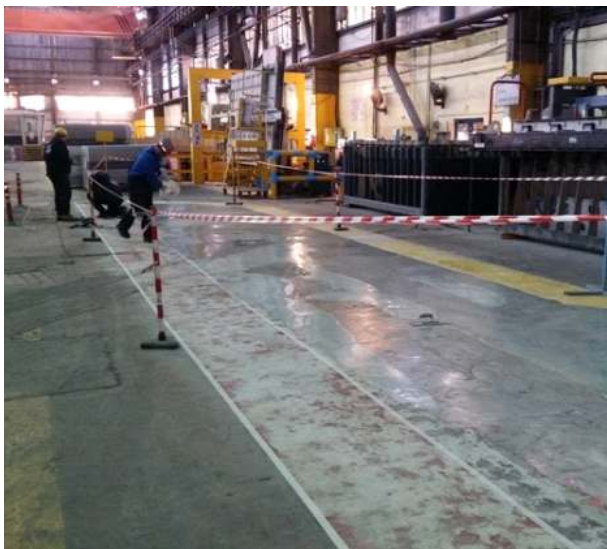
### Εμπορία Φρούτων & Λαχανικών

Τοποθεσία: Αχαρνές, Αττική

Εργασίες αναλυτικά:

- Τοποθέτηση ανοξείδωτων καναλιών και φρεατίων
- Επίστρωση μεθακρυλικών δαπέδων (1.000 m<sup>2</sup>)





## ALUMAN

### Επιφανειακή σκλήρυνση δαπέδου σκυροδέματος και επίστρωση εποξειδικού δαπέδου

Τοποθεσία: Οινόφυτα, Βοιωτία

Εργασίες αναλυτικά:

- Επίστρωση εποξειδικού δαπέδου 100 m<sup>2</sup>
- Σφαιροβολή και επίστρωση πολυουρεθανικού υλικού στο χώρο παραγωγής (500 m<sup>2</sup>)
- Μονώσεις και στεγανώσεις





## ΣΤΑΘΜΟΣ ΑΥΤΟΚΙΝΗΤΩΝ

### Διάστρωση τσιμεντοειδών κονιαμάτων και ρητινικών δαπέδων σε 10 ορόφους.

Τοποθεσία: Σύνταγμα, Αθήνα

Χρονολογία έργου: Φεβρουάριος 2010

Εργασίες αναλυτικά:

- Βαφή τοίχων και οροφών (8.000 m<sup>2</sup>)
- Επίστρωση βιομηχανικών δαπέδων (3.000 m<sup>2</sup>)
- Ανακατασκευή δώματος
- Δημιουργία χώρου γραφείων και WC





## ΜΑΚΡΟ CASH & CARRY

### Δημιουργία δαπέδων σε ψυκτικούς θαλάμους και χώρους καταστημάτων

Τοποθεσίες: Αθήνα, Θεσσαλονίκη, Πάτρα, Ηράκλειο, Βόλος, Λάρισα

Περιγραφή εργασιών:

- Επίστρωση πολυουρεθανικών και μεθακρυλικών δαπέδων





## ΑΦΟΙ ΔΕΝΑΞΑ

### **Εμπόριο Τροφίμων Διάστρωση μεθακρυλικού δαπέδου στους ψυκτικούς θαλάμους και τους χώρους διακίνησης**

Τοποθεσία: Σαντορίνη

Χρονολογία έργου: Φεβρουάριος 2014

Εργασίες αναλυτικά:

- Μεθακρυλικό δάπεδο επιφάνειας 650 m<sup>2</sup>
- Χρωματισμός τσιμεντένιου σοβατεπί προστασίας με πολυουρεθανική βαφή
- Δημιουργία σοβατεπί υγιεινής (200 m)





## ΝΕΦΕΛΟΥΔΗΣ

### Εμπορία Ειδών Διατροφής

Τοποθεσία: Περιστέρι, Αττική.

Περιγραφή εργασιών:

- Επίστρωση εποξειδικών δαπέδων
- Ενίσχυση μεταλλικής κατασκευής κτηρίου
- Χρωματισμοί
- Διαγραμμίσεις





ΑΛΚΗ ΕΠΕ

**Σοκολατοβιομηχανία**  
**Διάστρωση πολυουρεθανικού δαπέδου**  
**1.000 m<sup>2</sup>**

Τοποθεσία: Λουτράκι, Κορινθία  
Χρονολογία έργου: Νοέμβριος 2014





Καλό Ταξίδι!

Καλό Ταξίδι!

## ΕΚΚΑ - MERCEDES

### Στεγανώσεις - Μονώσεις δώματος Επίστρωση εποξειδικού δαπέδου

Τοποθεσία: Αθήνα

Χρονολογία έργου: Φεβρουάριος 2015







## ΟΞΟΠΟΪΑ ΖΑΦΕΙΡΟΠΟΥΛΟΣ

### Επίστρωση μεθακρυλικών δαπέδων

Τοποθεσία: Πικέρμι, Αττική

Εργασίες αναλυτικά:

- Επίστρωση μεθακρυλικών δαπέδων (200 m<sup>2</sup>)
- Διαμόρφωση σοβατεπί υγιεινής
- Διαμόρφωση και τοποθέτηση ανοξείδωτων καναλιών





## ΑΓΝΟ MARKET

### Εμπορία κρεάτων

Τοποθεσία: Άγιος Δημήτριος, Αττική

Εργασίες αναλυτικά:

- Επίστρωση μεθακρυλικών δαπέδων (120 m<sup>2</sup>)
- Διαμόρφωση σοβατεπί υγιεινής (80m)





## ΑΝΔΡΟΜΕΔΑ ΙΧΘΥΟΚΑΛΛΙΕΡΓΕΙΕΣ

### Επίστρωση μεθακρυλικών δαπέδων

Τοποθεσία: Νέα Σελεύκεια, Θεσπρωτία  
Χρονολογία έργου: 2014





## ΣΤΑΜΠΩΤΑ ΔΑΠΕΔΑ





**ΛΕΙΑΝΣΗ ΜΕ ΔΙΑΜΑΝΤΟΔΙΣΚΟΥΣ**



**ΠΡΟΕΤΟΙΜΑΣΙΑ ΚΑΙ ΕΞΥΓΙΑΝΣΗ ΥΠΟΣΤΡΩΜΑΤΟΣ**



**ΣΦΑΙΡΟΒΟΛΗ**





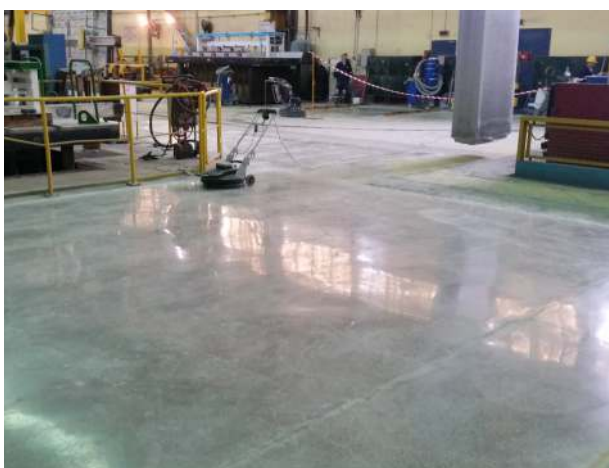
## ΓΥΑΛΙΣΜΕΝΟ ΜΠΕΤΟΝ - SUPERFLOOR





## ΓΥΑΛΙΣΜΑ ΔΑΠΕΔΟΥ ΣΚΥΡΟΔΕΜΑΤΟΣ - SUPERFLOOR

Στο χυτήριο της βιομηχανικής μονάδας της εταιρείας Αλουμίνιον της Ελλάδας, στη Βοιωτία (300m<sup>2</sup>)





## ΓΥΑΛΙΣΜΑ ΔΑΠΕΔΟΥ ΣΚΥΡΟΔΕΜΑΤΟΣ - SUPERFLOOR

Στις αποθήκες της εταιρείας χρωμάτων Jotun, στην Αθήνα (300m<sup>2</sup>)







## ΓΥΑΛΙΣΜΑ ΔΑΠΕΔΟΥ ΣΚΥΡΟΔΕΜΑΤΟΣ - SUPERFLOOR

Σε κατάστημα της εταιρείας κρεάτων Porky, στην Αθήνα (100m<sup>2</sup>)





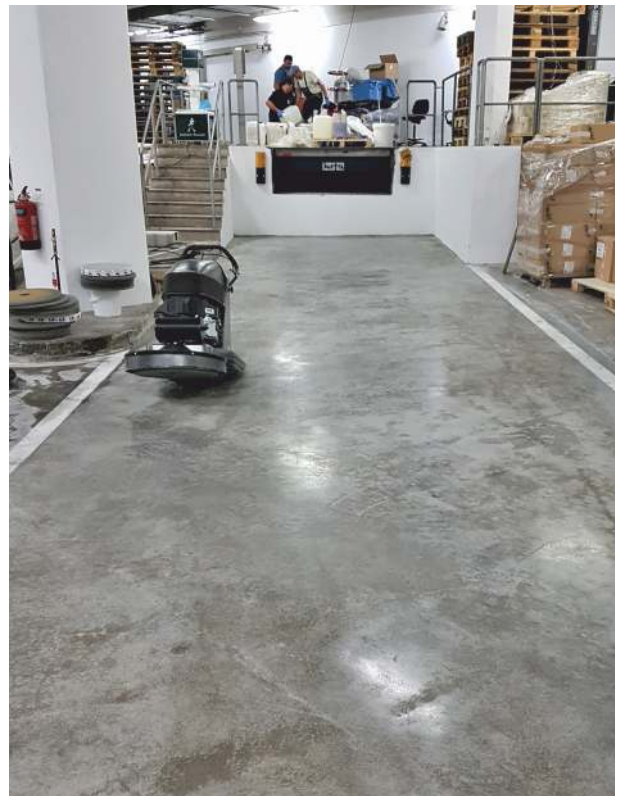
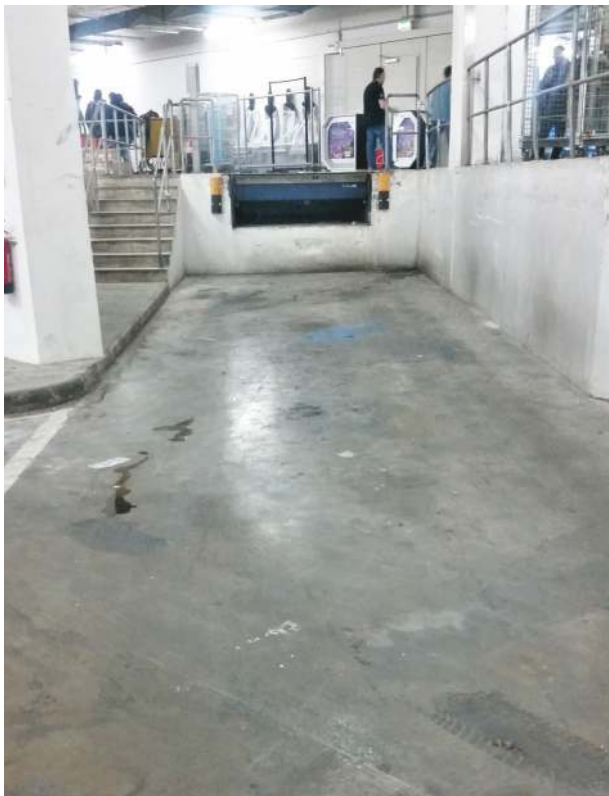
## ΓΥΛΙΣΜΑ ΔΑΠΕΔΟΥ ΣΚΥΡΟΔΕΜΑΤΟΣ - SUPERFLOOR

Στην αποθήκη της εταιρείας Polysons, στην Αθήνα (100m<sup>2</sup>)





## ΚΑΘΑΡΙΣΜΟΙ ΔΑΠΕΔΩΝ





## ΓΥΑΛΙΣΜΑ ΜΑΡΜΑΡΙΝΩΝ ΕΠΙΦΑΝΕΙΩΝ & ΜΟΣΑΪΚΩΝ





## DHL

### Αποκατάσταση βιομηχανικού δαπέδου στο διαμετακομιστικό κέντρο της DHL (Cargo Terminal 015b)

Τοποθεσία: Αερολιμένας Ελ. Βενιζέλος

Χρονολογία έργου: 2017

Εργασίες αναλυτικά:

- Αποξήλωση παλαιάς εποξειδικής επιστρώσης (3.200 m<sup>2</sup>)
- Αποκατάσταση αρμών δαπέδων (1.280 m)
- Δημιουργία γυαλισμένου σκυροδέματος Superfloor (3.200 m<sup>2</sup>)
- Εποξειδική βαφή δαπέδου (700 m<sup>2</sup>)
- Αντιολισθηρό μεθακρυλικό δάπεδο (100 m<sup>2</sup>)
- Διαγραμμίσεις





dpk  
constructions

ΠΥΡΟΣΒΕΤΙΚ  
ΦΩΛΙΑ

DHL - Cargo Terminal 015b







DHL - Cargo Terminal 015b







**dpk**  
constructions

σχεδιάζουμε  
& κατασκευάζουμε  
τη λεπτομέρεια



## GOLDAIR - Handling Services

### Αποκατάσταση βιομηχανικού δαπέδου στο διαμετακομιστικό κέντρο της GOLDAIR - Handling Services (Cargo Terminal 024)

Τοποθεσία: Αερολιμένας Ελ. Βενιζέλος

Χρονολογία έργου: 2017

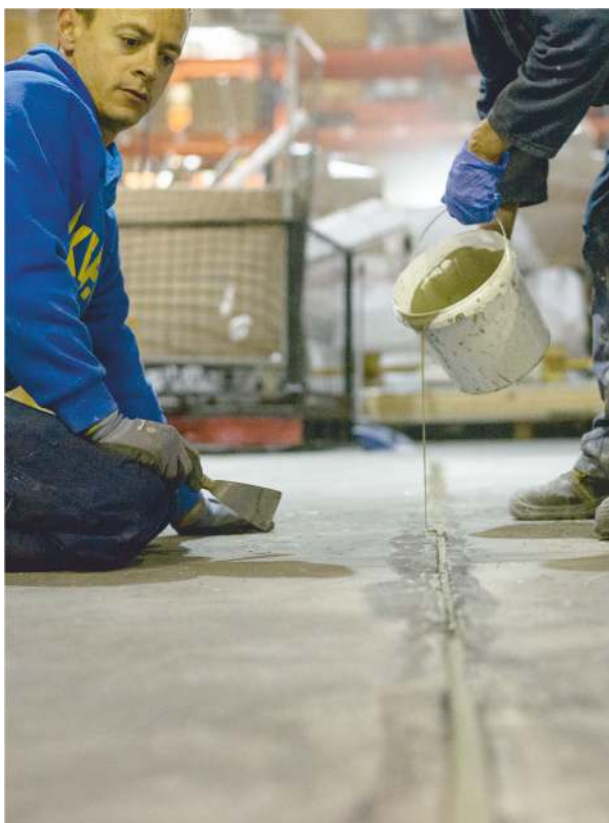
Εργασίες αναλυτικά:

- Αποξήλωση παλαιάς εποξειδικής επίστρωσης (5.000 m<sup>2</sup>)
- Αποκατάσταση αρμών δαπέδων (1.675 m)
- Δημιουργία γυαλισμένου σκυροδέματος Superfloor (5.000 m<sup>2</sup>)
- Εποξειδική βαφή δαπέδου (200 m<sup>2</sup>)





## GOLDAIR HANDLING SERVICES - Cargo Terminal 024





## Main Terminal Building Delivery Driveway

### Αποκατάσταση βιομηχανικού δαπέδου στο Delivery Driveway του κεντρικού κτηρίου στο Διεθνή Αερολιμένα Αθηνών.

Τοποθεσία: Αερολιμένας Ελ. Βενιζέλος

Χρονολογία έργου: 2017

Εργασίες αναλυτικά:

- Αποκατάσταση αρμών δαπέδων (355m)
- Δημιουργία γυαλισμένου σκυροδέματος Superfloor (1.000 m<sup>2</sup>)
- Διαγραμμίσεις
- Σοβατεπί υγιεινής
- Καθαρισμός τμήματος οδοστρώματος





Main Terminal Building Delivery Driveway





## ΙΩΑΚΕΙΜΙΔΗΣ

### Δημιουργία Superfloor στις αποθήκες των νέων εγκαταστάσεων της εταιρείας υφασμάτων ΙΩΑΚΕΙΜΙΔΗΣ

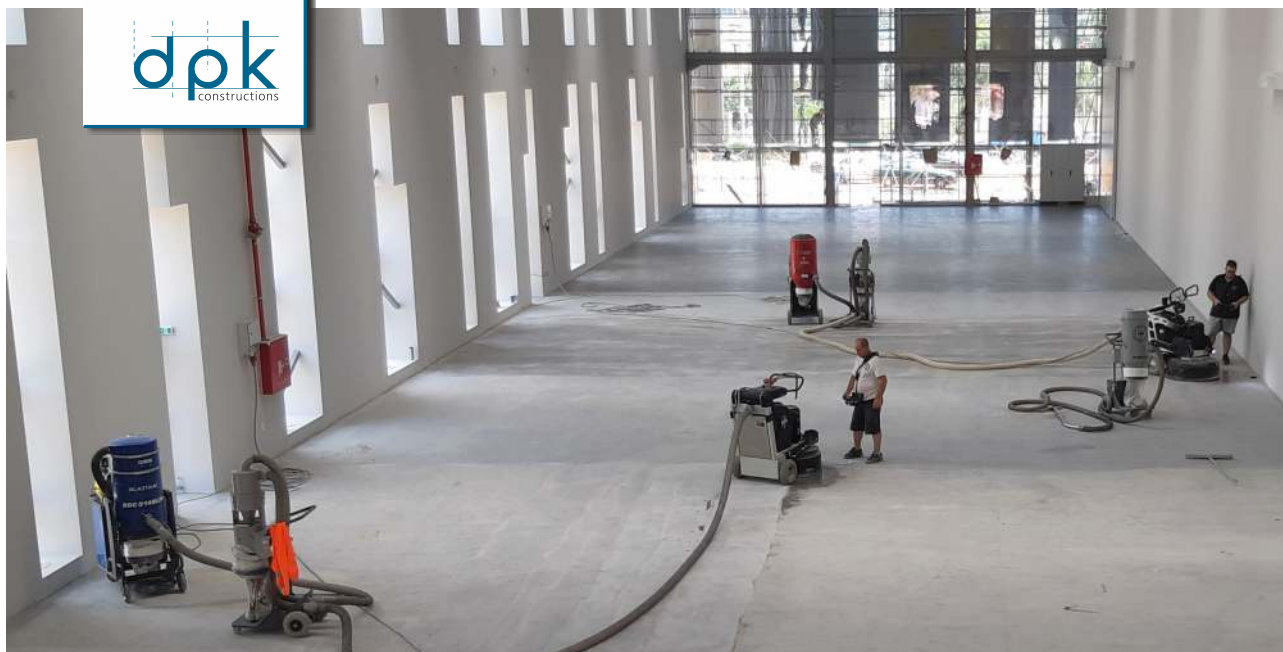
Τοποθεσία: Κορωπί Αττικής

Χρονολογία έργου: 2018

Εργασίες αναλυτικά:

- Αποκατάσταση αρμών δαπέδου (470m).
- Δημιουργία γυαλισμένου δαπέδου Superfloor (1.800m<sup>2</sup>).





ΙΩΑΚΕΙΜΙΔΗΣ





## KERAKOLL

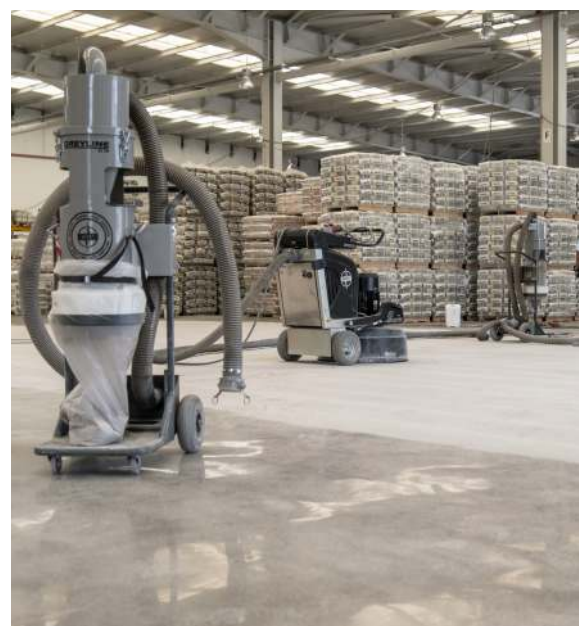
### Αποκατάσταση βιομηχανικού δαπέδου στο εργοστάσιο της εταιρείας δομικών υλικών KERAKOLL.

Τοποθεσία: Σχηματάρι Βοιωτίας

Χρονολογία έργου: 2018

Εργασίες αναλυτικά:

- Αποκατάσταση αρμών δαπέδου (1.460 m).
- Δημιουργία γυαλισμένου δαπέδου Superfloor (6.380 m<sup>2</sup>).
- Εποξειδικές διαγραμμίσεις και σημάνσεις (1.920 m).

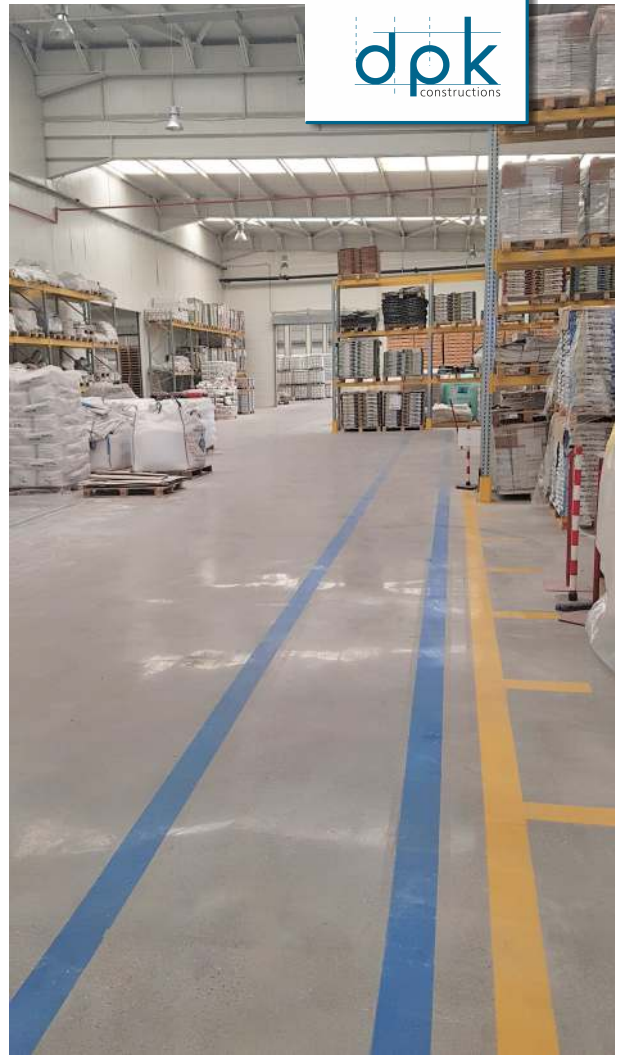




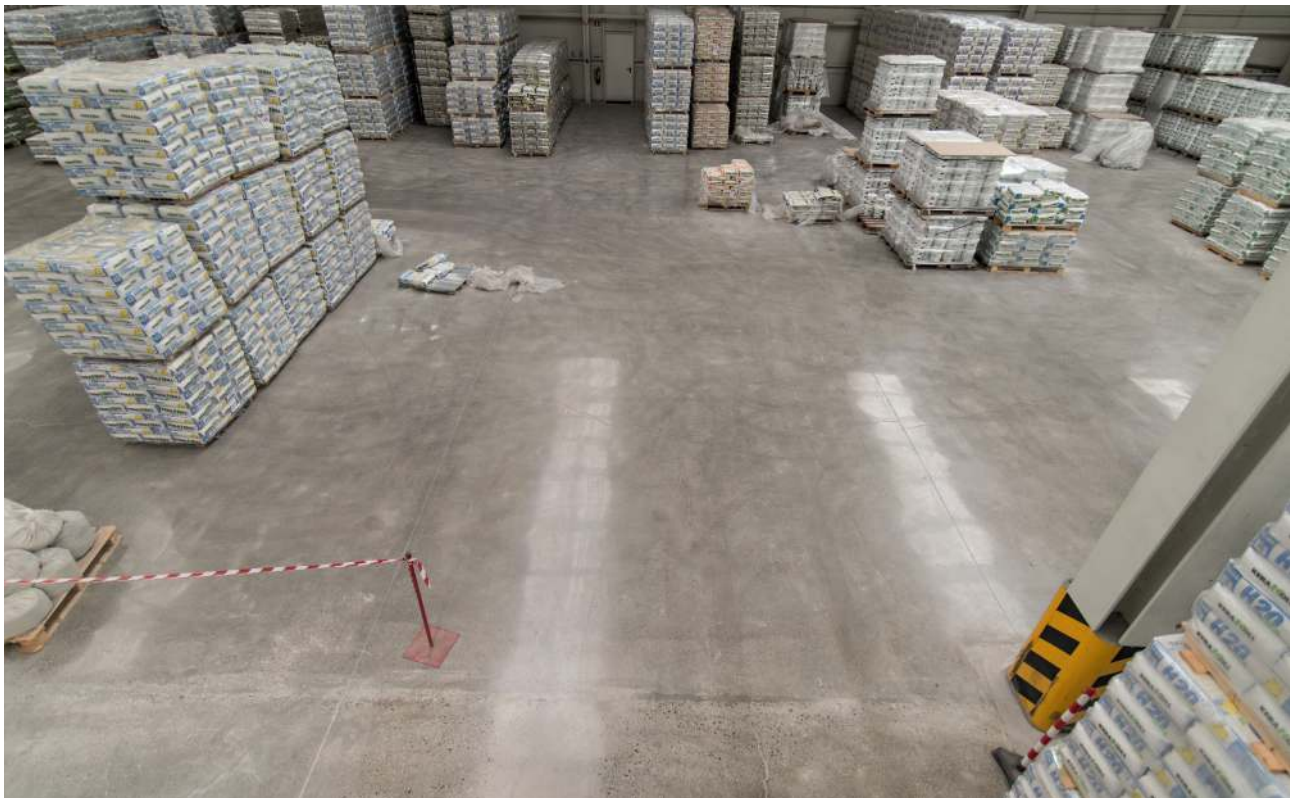
## KERAKOLL





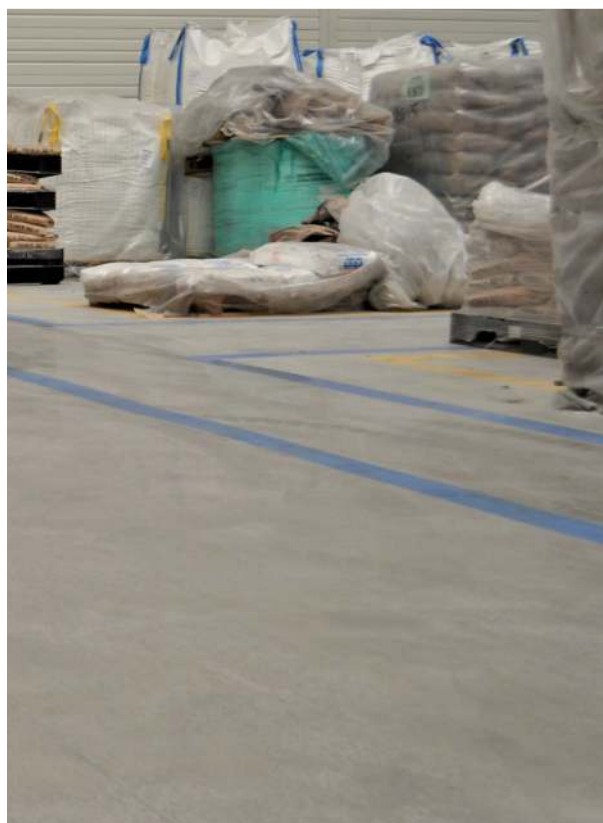


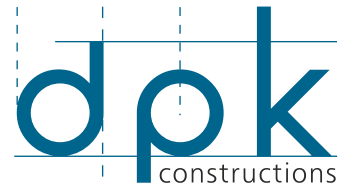
KERAKOLL





## KERAKOLL



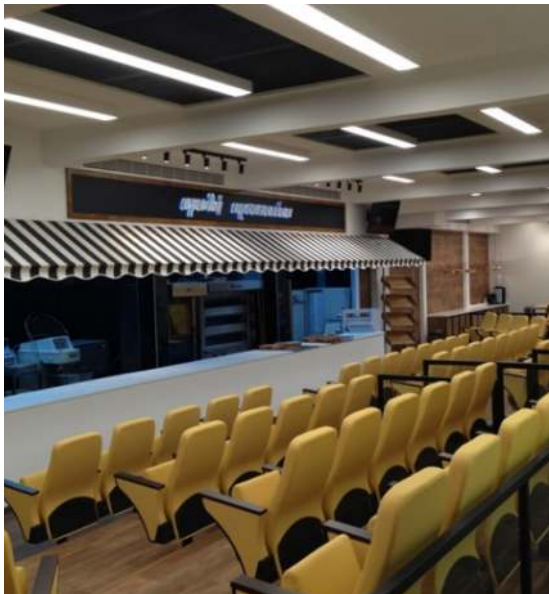


σχεδιάζουμε  
& κατασκευάζουμε  
τη λεπτομέρεια

# ΕΠΑΓΓΕΛΜΑΤΙΚΟΙ ΧΩΡΟΙ & ΓΡΑΦΕΙΑ

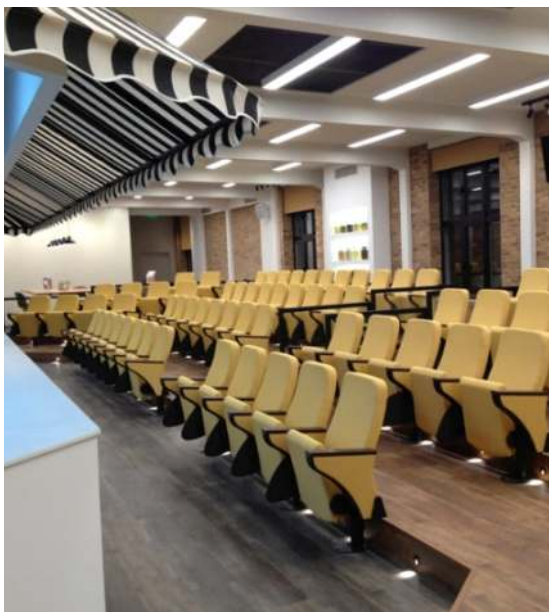






**dpk**  
constructions

σχεδιάζουμε  
& κατασκευάζουμε  
τη λεπτομέρεια



## ΜΥΛΟΙ ΛΟΥΛΗ – Σχολή Αρτοποιίας

### Σχεδιασμός και κατασκευή σχολής

Τοποθεσία: Κερατσίνι, Πειραιάς

Χρονολογία έργου: Σεπτέμβριος 2014

Εργασίες αναλυτικά:

- Κατασκευή χωρισμάτων και ψευδοροφών από γυψοσανίδα
- Ηχομόνωση ολόκληρης της αίθουσας
- Αλλαγή κουφωμάτων
- Επένδυση δαπέδων και τοίχων με λωρίδες PVC
- Κατασκευή χώρου αρτοποιίας
- Κατασκευή WC
- Η/Μ και ξυλουργικές εργασίες
- Διαμόρφωση αμφιθεάτρου με σιδηροκατασκευή





## ΦΑΡΜΑΚΕΙΟ

### Σχεδιασμός και κατασκευή

Τοποθεσία: Ραφήνα, Αττική

Χρονολογία έργου: Δεκέμβριος 2012

Εργασίες αναλυτικά:

- Αρχιτεκτονικός σχεδιασμός χώρου
- Ξυλουργικές εργασίες
- Υδραυλικές και ηλεκτρολογικές εργασίες
- Κατασκευή χωρισμάτων και ψευδοροφών από γυψοσανίδα
- Τοποθέτηση νέων κουφωμάτων και ρολών





## ΖΑΧΑΡΟΠΛΑΣΤΕΙΟ ΣΥΝΤΡΙΒΑΝΙ

### Ανακαίνιση καταστήματος

Τοποθεσία: Νέα Φιλαδέλφεια, Αττική

Χρονολογία έργου: Ιανουάριος 2014

Εργασίες αναλυτικά:

- Αρχιτεκτονικός σχεδιασμός χώρου
- Ξυλουργικές εργασίες
- Υδραυλικές και ηλεκτρολογικές εργασίες
- Κατασκευή χωρισμάτων και ψευδοροφών
- Τοποθέτηση νέων κουφωμάτων
- Επίστρωση δαπέδων
- Χρωματισμοί





## ΣΟΒΟΛΟΣ – ΑΡΤΟΠΟΙΪΑ

### Κατασκευή εργαστηρίου αρτοποιίας και ζαχαροπλαστικής

Τοποθεσία: Κορωπί, Αττική

Χρονολογία έργου: Νοέμβριος 2015

Εργασίες αναλυτικά:

- Κατασκευή ψυκτικών θαλάμων
- Βαφή δαπέδων (900 m<sup>2</sup>) και τοίχων (300 m<sup>2</sup>) με πιστοποιημένες βαφές για τρόφιμα
- Κατασκευή χωρισμάτων από πάνελ πολυουρεθάνης και υαλοστάσια
- Ηλεκτρολογικές εργασίες







## ΧΩΡΙΑΤΙΚΟ

### Κατασκευή αρτοποιείου

Τοποθεσία: Αθήνα

Χρονολογία έργου: Ιούλιος 2012

Εργασίες αναλυτικά:

- Αρχιτεκτονικός σχεδιασμός
- Ξυλουργικές εργασίες
- Σιδηροκατασκευές
- Κατασκευή χωρισμάτων και ψευδοροφών από γυψοσανίδα
- Τοποθέτηση νέων κουφωμάτων και ρολών
- Επίστρωση δαπέδων με ρητίνες και πλακίδια
- Η/Μ εργασίες





## ΘΑΝΑΣΗΣ

### Ανακαίνιση σουβλατζίδικου

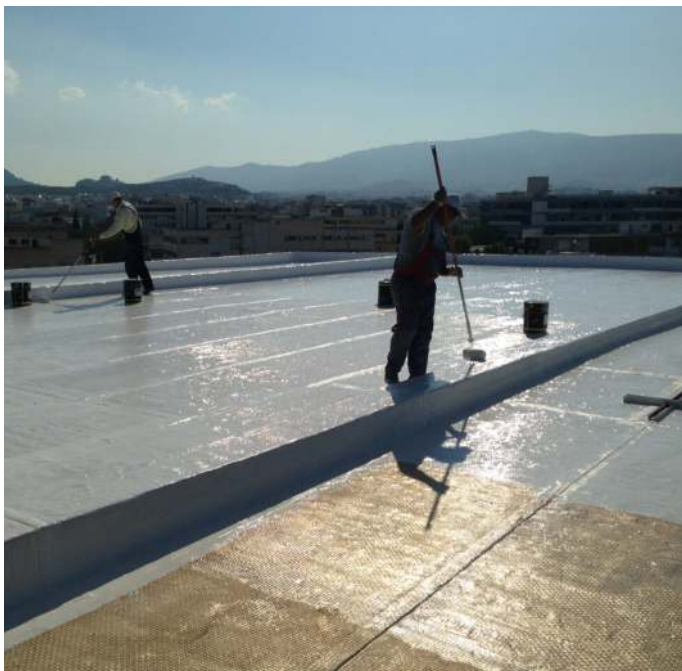
Τοποθεσία: Κορυδαλλός, Αττική

Χρονολογία έργου: Μάιος 2012

Εργασίες αναλυτικά:

- Αρχιτεκτονικός σχεδιασμός χώρου
- Ξυλουργικές εργασίες
- Κατασκευή χωρισμάτων και ψευδοροφών από γυψοσανίδα
- Τοποθέτηση νέων κουφωμάτων και ρολών
- Επίστρωση δαπέδων με ρητίνες και πλακίδια
- Κατασκευή θερμοπρόσοψης
- Κατασκευή μεταλλικών στεγάστρων





## ΠΛΑΙΣΙΟ COMPUTERS

Τοποθεσίες: Μαγούλα, Μεταμόρφωση, Αθήνα, Πειραιάς

Περιγραφή εργασιών:

- Στεγανώσεις - μονώσεις
- Επίστρωση μεθακρυλικών δαπέδων και επισκευή κατασκευαστικών αρμών
- Διαγραμμίσεις δαπέδου εντός χώρου φόρτωσης στις κεντρικές αποθήκες
- Υδραυλικές εργασίες πυρόσβεσης
- Τοποθέτηση πυράντοχων θυρών και ρολών
- Κατασκευή χωρισμάτων και ψευδοροφών από γυψοσανίδα





## ΜΥΛΟΙ ΛΟΥΛΗ Α.Ε.

### Σχεδιασμός και κατασκευή εκθεσιακών χώρων

Τοποθεσία: METROPOLITAN EXPO (Έκθεση αρτοποιίας και ζαχαροπλαστικής ΑΡΤΟΖΑ 2015) και Athens Metro Mall (κουζίνα και stand για προωθητική ενέργεια)  
Χρονολογία έργων: 2015



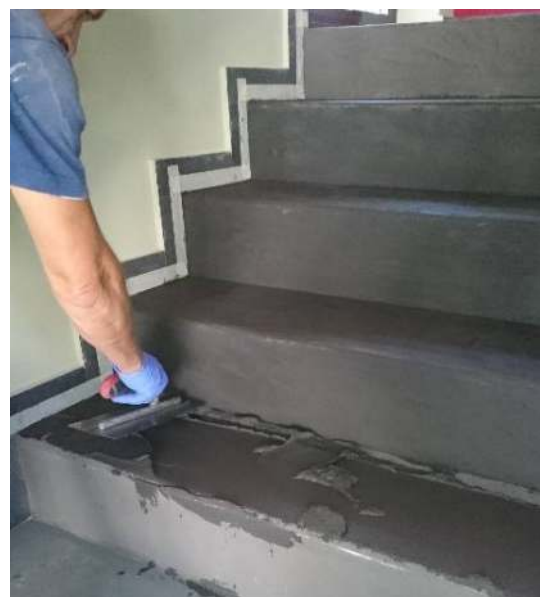


## DAZED – CAFÉ BAR

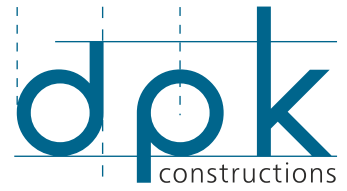
Τοποθεσία: Κορυδαλλός, Αττική

Εργασίες αναλυτικά:

- Εφαρμογή συστήματος εξωτερικής θερμομόνωσης
- Χωρίσματα από γυψοσανίδες
- Χρωματισμοί εσωτερικά και εξωτερικά
- Μεταλλικές κατασκευές (στέγαστρα, κγκλιδώματα)
- Κατασκευή bar
- Τοποθέτηση πλακιδίων και πλακών πεζοδρομίου
- Πατητή τσιμεντοκονία
- Επιστρώσεις σκυροδέματος
- Στεγάνωση υπογείου και δώματος
- Κλιματισμός και εξαερισμός







σχεδιάζουμε  
& κατασκευάζουμε  
τη λεπτομέρεια

ΚΑΤΟΙΚΙΕΣ









## ΚΑΤΑΣΚΕΥΗ ΔΥΟ ΚΑΤΟΙΚΙΩΝ

Τοποθεσία: Καπανδρίτι, Αττική  
Έναρξη εργασιών: Ιούλιος 2012

Διάρκεια έργου: 1 έτος

Εργασίες αναλυτικά:

- Αρχιτεκτονικός σχεδιασμός και αδειοδοτήσεις
- Εκσκαφές
- Κατασκευή σκελετών από οπλισμένο σκυρόδεμα
- Τοιχοποιίες A-block
- Σύστημα εξωτερικής θερμομόνωσης
- Εσωτερική διαρρύθμιση χώρων
- Κατασκευή εμφανούς ξύλινης στέγης
- Σιδηροκατασκευές
- Ηλεκτρομηχανολογικές εργασίες
- Διαμόρφωση εξωτερικών χώρων





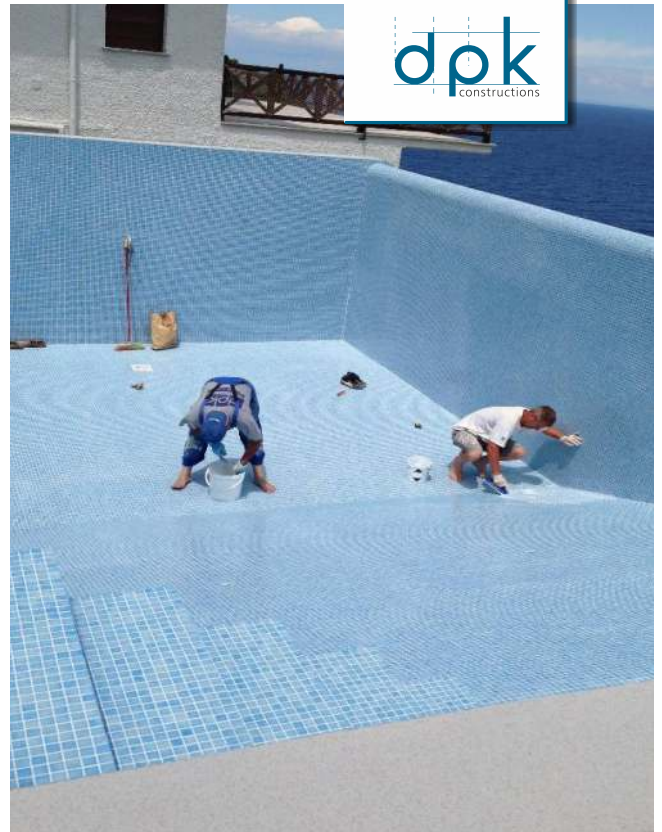
## ΘΕΡΜΟΜΟΝΩΣΗ ΕΞΟΧΙΚΗΣ ΚΑΤΟΙΚΙΑΣ

Τοποθεσία: Κυπαρισσία, Μεσσηνία

Εργασίες αναλυτικά:

- Εφαρμογή συστήματος εξωτερικής θερμομόνωσης
- Στεγνώσεις περιμετρικά
- Χρωματισμοί εσωτερικά
- Εξωτερική στεγάνωση υπογείου





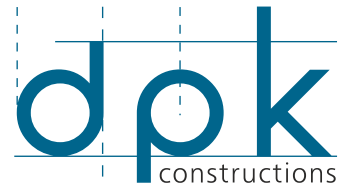
ΠΙΣΙΝΕΣ  
ΒΑΦΕΣ ΟΨΕΩΝ ΚΤΗΡΙΩΝ





ΕΞΩΤΕΡΙΚΗ ΜΟΝΩΣΗ  
ΠΡΟΣΩΠΕΩΝ ΚΤΗΡΙΩΝ





σχεδιάζουμε  
& κατασκευάζουμε  
τη λεπτομέρεια

# ΣΥΣΤΗΜΑΤΑ ΜΟΝΩΣΕΩΝ







## ΣΤΕΓΑΝΩΣΗ ΦΥΤΕΜΕΝΟΥ ΔΩΜΑΤΟΣ

Τοποθεσία: Βριλήσσια, Αττική

Χρονολογία έργου: Ιούλιος 2013

Εργασίες αναλυτικά:

- Διάστρωση τσιμεντοκονίας ρύσεων
- Στεγάνωση με ασφαλτικό πολυουρεθανικό υλικό
- Τοποθέτηση γεφυράσματος και χαλικιών για την απορροή των ομβρίων





ΜΟΝΩΣΕΙΣ - ΣΤΕΓΑΝΩΣΕΙΣ ΔΩΜΑΤΩΝ & ΑΡΜΩΝ



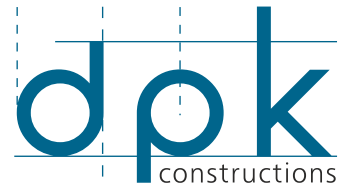




ΜΟΝΩΣΕΙΣ - ΣΤΕΓΑΝΩΣΕΙΣ  
ΔΩΜΑΤΩΝ & ΑΡΜΩΝ







σχεδιάζουμε  
& κατασκευάζουμε  
τη λεπτομέρεια

NAYTILIA







## ΝΑΥΤΙΛΙΑΚΕΣ ΔΡΑΣΤΗΡΙΟΤΗΤΕΣ

- Μονώσεις πυρασφάλειας A60
- Δάπεδα εξωτερικών και εσωτερικών χώρων
- Ηχομονώσεις
- Θερμικές μονώσεις
- Μονώσεις δικτύων (σωλήνων)
- Μονώσεις οχετών καυσαερίων
- Μονώσεις μηχανοστασίων
- Λαμαρινοεπενδύσεις μονώσεων
- Μονώσεις καζανιών λεβήτων
- Καθαρισμός αγωγών (εισροής - απορρόφησης)
- Draught stops
- Αντιολισθηρές βαφές





## ΔΑΠΕΔΑ WC





## ΜΟΝΩΣΕΙΣ ΠΥΡΑΣΦΑΛΕΙΑΣ Α60

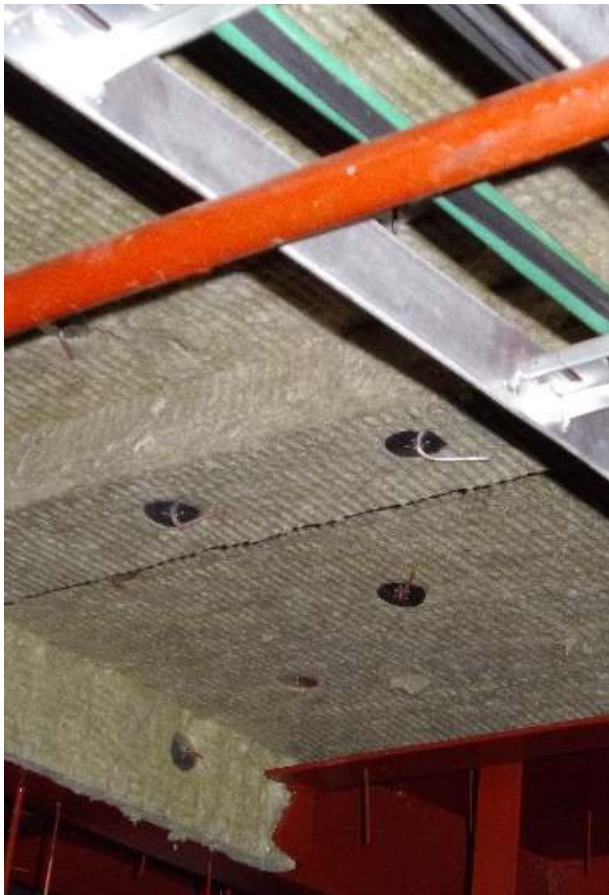




## ΜΟΝΩΣΕΙΣ ΜΗΧΑΝΟΣΤΑΣΙΟΥ







ΛΑΜΑΡΙΝΟΕΠΕΝΔΥΣΕΙΣ - ΗΧΟΜΟΝΩΣΕΙΣ





## ΠΟΛΥΟΥΡΕΘΑΝΙΚΑ ΔΑΠΕΔΑ

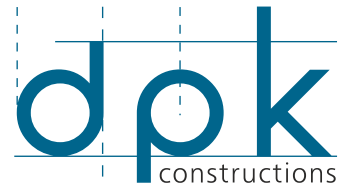




## ΗΧΟΜΟΝΩΣΕΙΣ ΜΗΧΑΝΗΜΑΤΩΝ







σχεδιάζουμε  
& κατασκευάζουμε  
τη λεπτομέρεια

# ΕΜΠΟΡΙΑ ΥΛΙΚΩΝ





## ΕΜΠΟΡΙΑ ΥΛΙΚΩΝ

ALCHIMICA  
BAUER  
BOLIDT  
CAPAROL  
LAPON  
PENETRON  
SINTECNO  
KERAKOLL  
RUST - OLEUM  
NEOTEX  
BERLING  
HUNTSMAN

BAYER  
EVONIK  
TIKKURILA  
THRAKON  
AVIP  
BITULINE  
DOMISSIMA  
CARMYCO  
FIBRAN  
ARMAFLEX  
K-FLEX  
TIKTAS

RECTICEL  
ROLLEX  
KNAUF  
PAROC

dpk  
constructions

σχεδιάζουμε  
& κατασκευάζουμε  
τη λεπτομέρεια





## ΕΜΠΟΡΙΑ ΥΛΙΚΩΝ

